

湖南省若竹町中古戸建890.0万円

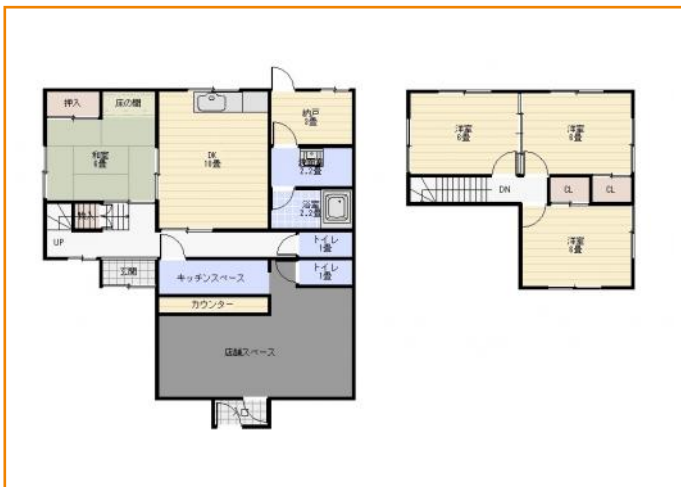
📍 地図



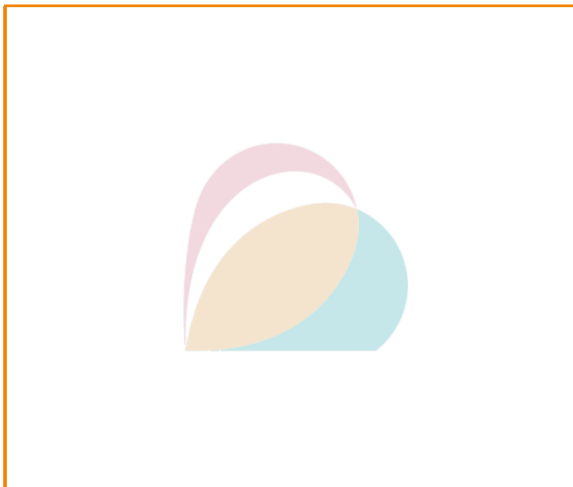
📷 写真



📷 写真



📷 写真



📄 物件概要

物件種別	中古戸建		
土地面積	156.75㎡ (47.41坪)	建物面積	123.8㎡ (37.44坪)

販売価格	890万円		
所在地	滋賀県湖南省若竹町		
交通	JR草津線 甲西駅。バス停：「若竹町」 徒歩約3分		
小学校/中学校	水戸小学校 / 日枝中学校		
備考	現状有姿 建物種類：居宅・店舗		

築年月	1987年3月	間取り	5SLDK
駐車場		都市計画	市街化区域
用途地域	第1種中高層住居専用地域		
建ぺい率	60%	容積率	200%
接面道路	一方 南東側 道路幅員約10.0m 間口約11.0m		
地勢		地目	宅地
現況	空家	土地権利	所有権
取引形態	媒介		
引渡時期			
情報更新日	2025年04月17日		

・びわこホーム株式会社：滋賀県知事許可（7）第2493号 ・株式会社びわこホーム：滋賀県知事許可（4）第3120号

びわこホーム株式会社

住所：滋賀県甲賀市水口町名坂1033番地7 ホームページ：<https://www.biwakofudousan.com/> E-mail：contact@biwakohome.com

宅建免許番号 滋賀県知事(6)第2493号 FAX：0748-63-2776

TEL:0120-76-0148