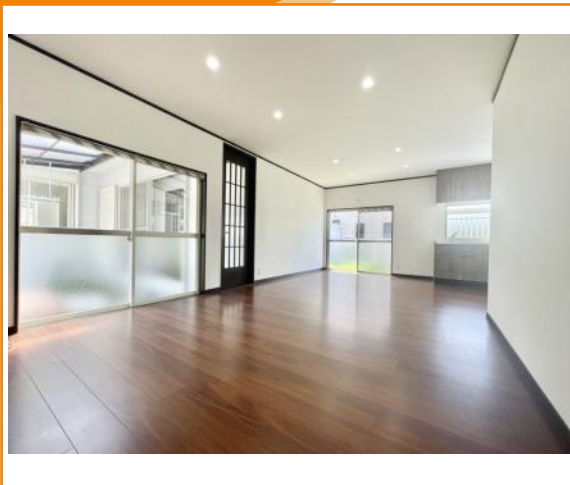


蒲生郡日野町中在寺中古戸建2,280.0万円

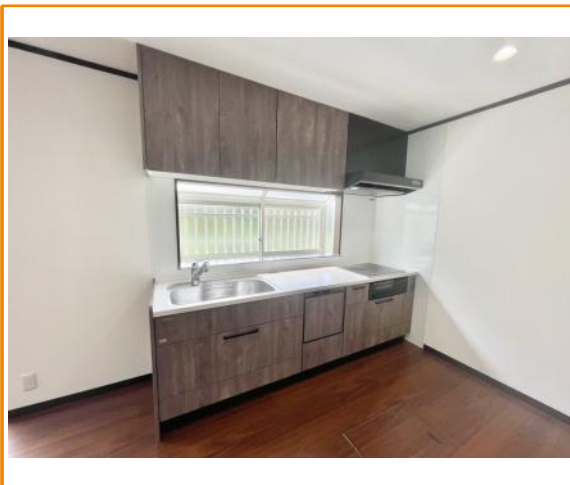
📍 地図

📷 写真



📷 写真

📷 写真



📄 物件概要

物件種別	中古戸建		
土地面積	450.03㎡ (136.13坪)	建物面積	171㎡ (51.72坪)

販売価格	2,280万円		
所在地	滋賀県蒲生郡日野町中在寺(サンライズ)		
交通	近江鉄道本線 日野駅。バス停：「湖南サンライズ東」 徒歩約7分		
小学校/中学校	必佐小学校 / 日野中学校		
備考	【リフォーム内容】 ・外壁塗装 ・一部外壁上張り ・屋根カバー工事 ・玄関扉交換 ・外構工事 ・キッチン交換 ・洗面台交換 ・トイレ交換 ・UB交換 ・フロア張替え ・クロス張替え ・障子、襖張替 ・畳新設 ・ハウスクリーニング 敷地内の一部に里道が含まれております		

築年月	1991年1月	間取り	6SLDK
駐車場	4台	都市計画	市街化調整区域
用途地域	指定なし		
建ぺい率	70%	容積率	200%
接面道路	一方 北東側 道路幅員約6.0m 間口約20.0m		
地勢		地目	宅地
現況	空家	土地権利	所有権
取引形態	媒介		
引渡時期			
情報更新日	2026年02月04日		

・びわこホーム株式会社：滋賀県知事許可（7）第2493号 ・株式会社びわこホーム：滋賀県知事許可（4）第3120号

びわこホーム株式会社

住所：滋賀県甲賀市水口町名坂1033番地7 ホームページ：<https://www.biwakofudousan.com/> E-mail：contact@biwakohome.com 宅建免許番号 滋賀県知事(6)第2493号 FAX：0748-63-2776

TEL:0120-76-0148