

湖南省宮の森新築戸建2,780.0万円

📍 地図



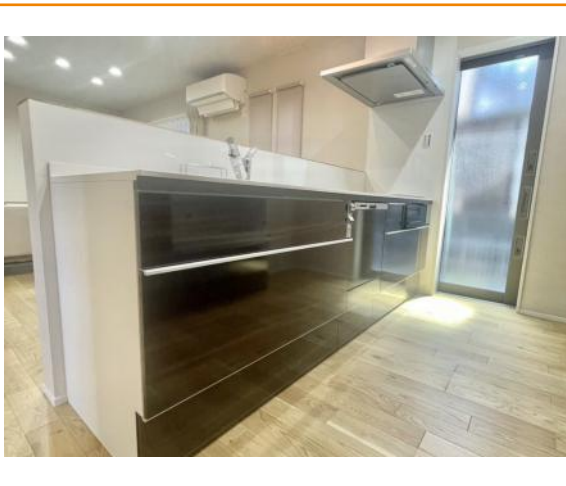
📷 写真



📷 写真



📷 写真



📄 物件概要

物件種別	新築戸建		
土地面積	158㎡ (47.79坪)	建物面積	66.08㎡ (19.98坪)

販売価格	2,780万円
所在地	滋賀県湖南省宮の森
交通	JR草津線 石部駅 徒歩31分
小学校/中学校	石部南小学校 / 石部中学校
備考	内覧等立ち合い必要 京進のようちえんHOPPA石部まで徒歩約6分 石部南小学校まで徒歩約11分 石部中学校まで約2100m

築年月		間取り	2LDK
駐車場	3台	都市計画	市街化区域
用途地域	第1種低層住居専用地域		
建ぺい率	50%	容積率	80%
接面道路	一方 北西側 道路幅員約11.4m 間口約12.7m		
地勢		地目	宅地
現況	空家	土地権利	所有権
取引形態	媒介		
引渡時期			
情報更新日	2025年03月13日		

・びわこホーム株式会社: 滋賀県知事許可(7)第2493号 ・株式会社びわこホーム: 滋賀県知事許可(4)第3120号

びわこホーム株式会社

住所: 滋賀県甲賀市水口町名坂1033番地7 ホームページ: <https://www.biwakofudousan.com/> E-mail: contact@biwakohome.com 宅建免許番号 滋賀県知事(6)第2493号 FAX: 0748-63-2776

TEL:0120-76-0148